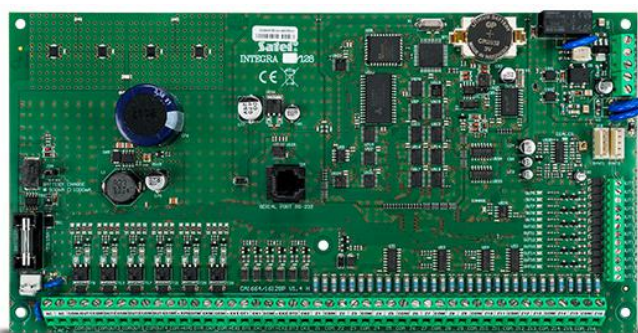


INTEGRA 128

SCHEMA PER CENTRALE DI ALLARME DA 16 A 128 INGRESSI

Le centrali di allarme **INTEGRA**, oltre i massimi livelli di sicurezza, offrono anche avanzate funzioni domotiche e di controllo accessi. Grazie alla vasta gamma dei vari moduli e le loro ampie possibilità di configurazione, le centrali sono perfettamente adeguabili ad applicazioni di sicurezza per sistemi sia di piccole che di grandi dimensioni. I moduli aggiuntivi GSM e TCP/IP, costituiscono uno dei punti di forza in campo di comunicazione.

- da 16 a 128 zone
- possibilità di suddividere il sistema in 32 partizioni, 8 sottosistemi
- da 16 a 128 uscite programmabili
- bus di comunicazione per il collegamento di tastiere e di espansioni
- comunicatore telefonico con funzioni di vigilanza, messaggi vocali, programmazione remota
- comando del sistema tramite: tastiere LCD, tastiera di partizione, radiocomandi e lettori di tessere di prossimità, oppure da remoto, attraverso, telefono cellulare, oppure PC
- 64 timer indipendenti per il controllo automatico
- funzioni di controllo accessi e funzioni domotiche
- 22527 eventi in memoria
- 240+8+1 utenti
- porta-232 - connettore di tipo RJ
- possibilità di aggiornamento del firmware tramite PC
- alimentatore switching 3 A



SCHEMA TECNICA

Classe ambientale	II
Tensione nominale di alimentazione della centrale ($\pm 10\%$)	13,8 V DC
Capacità di carico delle uscite a bassa potenza programmabili	50 mA
Capacità di carico delle uscite di potenza programmabili ($\pm 10\%$)	3000 mA
Capacità dell'alimentatore	3 A
Dimensioni della scheda elettronica	264 x 134 mm
Temperatura di lavoro	-10...+55 °C
Tensione nominale di alimentazione della centrale ($\pm 15\%$)	20 V AC, 50-60 Hz
Assorbimento di corrente in stato di pronto	149 mA
Assorbimento di corrente massimo	337 mA